

## CASE STUDY

«Wir haben in kürzester Zeit zusammen mit unserem Partner Netree AG eine komplett neue IT-Infrastruktur mit Diensten aus der Swiss Cloud aufgebaut – einwandfrei.»

PETER BAERTSCHIGER, GESCHÄFTSFÜHRER, BUSBETRIEB AARAU AG

### AUSGANGSLAGE

Infolge strukturellen Änderungen musste der Entscheid umgesetzt werden, dass der Busbetrieb Aarau AG (BBA) die neue IT-Infrastruktur inklusive der Umsysteme in Zukunft eigenständig betreiben wird. Infolge dieser Ausgangslage wurden die Bedürfnisse geprüft und entschieden, die IT-Infrastruktur – Server wie auch Netzwerk – mittels zukunftsweisenden Technologien umzusetzen.

### ANFORDERUNG

Im Fokus lagen die Einfachheit der Systeme und Technologien, hohe Standardisierung für Anwender sowie bestmögliche Benutzerakzeptanz mit den modernen, zukunftsorientierten Möglichkeiten.

### LÖSUNG

Mittels modernem IT-Konzept, welches die Möglichkeit einer Infrastructure as a Service Umgebung abbildete (IaaS), entstand innert kürzester Zeit eine neue Informatik-Landschaft der BBA. Die betriebsnotwendigen Services wurden überdacht, optimiert und neu konzipiert. Die bewährten Services wurden durch Office 365 Dienste ergänzt, um allen Anforderungen gerecht zu werden. Um auch den Sicherheitsaspekten gerecht zu werden, wurde entsprechend eine neue Firewall sowie Netzwerkkomponenten der neusten Generation implementiert. Abgerundet durch ein Mobile Device Management mittels Intune verfügt der Busbetrieb Aarau AG

heute über eine zukunftsorientierte und skalierbare Informatik-Infrastruktur.

### VORTEILE

Folgende Vorteile wurden erkannt:

- **Konzept**

Zeitgemässe Architektur in Form einer IaaS-Lösung unter Berücksichtigung aller Aspekte aus den täglichen Anforderungen der operativen Tätigkeiten.

- **IaaS**

Einige Vorteile der gewählten Lösung: jederzeit und einfach skalierbar, nutzungsorientierte Abrechnungen, Kollaboration und keine hohen Anfangsinvestitionen – nicht zu vergessen: die Swiss Cloud befindet sich im Rechenzentrum eines Schweizer Unternehmens auf Schweizer Boden.

- **Netzwerk**

Mittels neuester Hardwaretechnologie wird die höchstmögliche Sicherheit gewährleistet sowie der optimale Nutzen generiert. Dies sind zwei der Hauptziele der realisierten Netzwerklösung. Mit dem neuen gemanagten WLAN kann zudem der Datenabgleich der iPads am Hauptstandort des Busbetrieb Aarau AG zuverlässig gewährleistet werden.

- **Office 365 / Intune**

Abgerundet durch den Einsatz modernster Microsoft Dienste wird dem Mitarbeitenden der ideale Service zur Verfügung gestellt.



### KUNDE

Busbetrieb Aarau AG

### WEBSITE

[www.busaarau.ch](http://www.busaarau.ch)

### GRÖSSE DES KUNDEN

120 Mitarbeitende

### LAND ODER REGION

Schweiz

### BRANCHE

Öffentlicher Verkehr

### PARTNER

Netree AG

### PARTNER-WEBSITE

[www.netree.ch](http://www.netree.ch)

### PROFIL DES KUNDEN

Der Busbetrieb Aarau AG hat seinen Hauptsitz in Aarau. Mittels 37 Fahrzeugen werden 55 Linienkilometer befahren und dabei jährlich ca. 8'361'000 Reisende befördert. Infolge Umstrukturierungen wurde entschieden, dass die IT-Infrastruktur zukünftig eigenständig betrieben werden soll.

### SOFTWARE UND SERVICES

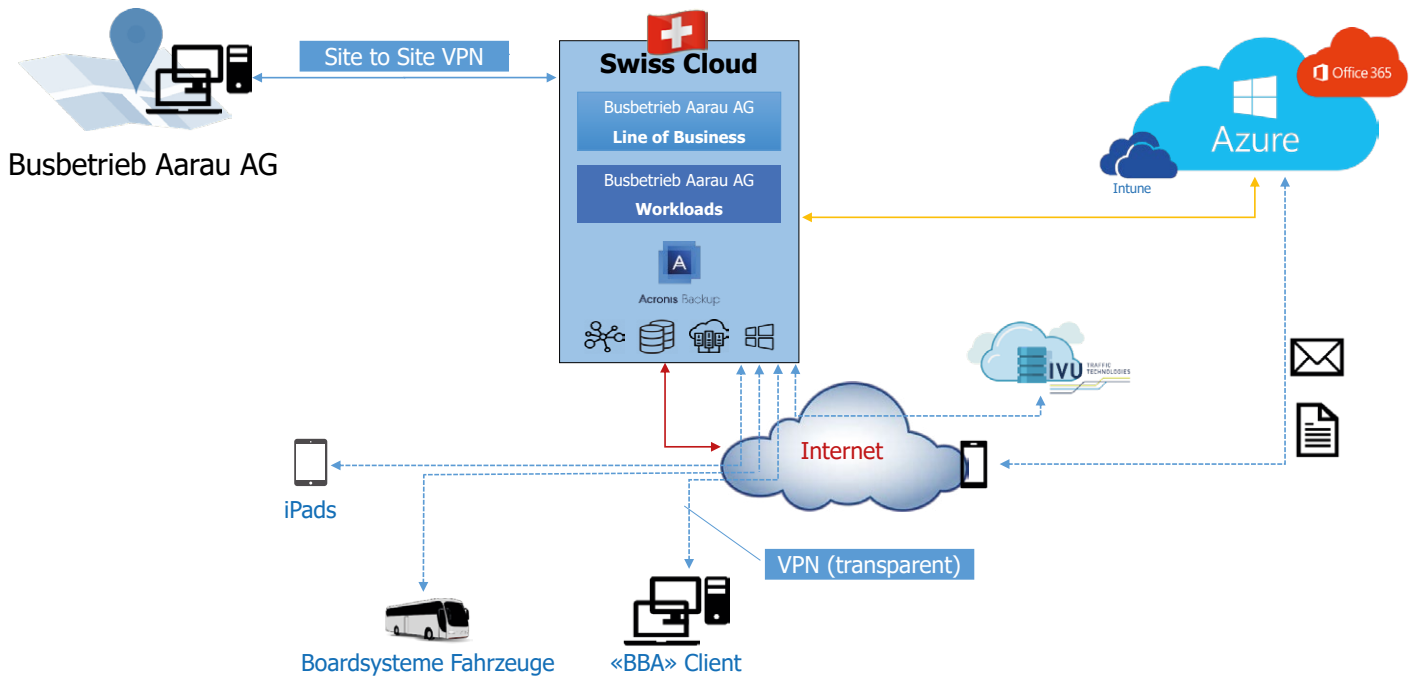
- Swiss Cloud (IaaS)
- Windows Server 2016
- Azure Cloud Services mit Office 365 und Microsoft Intune
- Windows 10 Clients
- Managed iPads für Buschauffeure
- Managed WLAN

### HARDWARE

- Apple iPads
- Netree PC's
- IaaS Server
- Ricoh Printer
- Fortigate Firewall
- Aruba Switches
- D-LINK WLAN



# Architektur



Die Architektur wurde so aufgebaut, dass am Hauptstandort des Busbetrieb Aarau AG keine eigenständigen Server betrieben werden müssen. Jegliche Services werden durch Server zur Verfügung gestellt, welche in der Swiss Cloud betrieben und durch Netree gewartet werden. Am Hauptstandort werden lediglich gemanagte Endgeräte, Netzwerkkomponenten sowie die zusätzliche Peripherie betrieben.

Umsysteme wie die Boardrechner in den Fahrzeugen (Zählsysteme) oder aber IVU (Applikation für den öffentlichen Verkehr) greifen auf die entsprechenden Systeme in der Swiss Cloud zu. Als Ergänzung werden einzelne Services aus der Microsoft Cloud wie beispielsweise Office 365 bezogen.