

CASE STUDY

«Dank der skalierbaren Cloud-Lösung können wir unsere Arbeit noch flexibler und effizienter erledigen. Ein wichtiger Schritt in unserem Prozess der digitalen Transformation.»

MARTIN HUG, LEITER INFORMATIK, THV AG - TREUHAND UND BERATUNG

AUSGANGSLAGE

Das bestehende Datacenter und die klassische Telefonanlage am Hauptstandort in Aarau mussten ersetzt werden, da das Ende des Hardware Lifecycle erreicht war. Die Zweigstelle Rheinfelden ist via Swisscom Standleitung und über VoIP an den Hauptstandort angebunden. Die Mitarbeitenden arbeiten vorwiegend an ThinClients (XenApp vDesk) und vereinzelt mit Notebooks. Für alle Mitarbeitenden sowie rund 30 Kunden besteht via Citrix XenApp 6.5 (EOL) Infrastruktur eine Remotenzugriffslösung.

ANFORDERUNGEN

- Um den Supportaufwand vor Ort zu reduzieren, wurde die Migration des Datacenters in die Cloud mit einer entsprechenden Backup / Disaster Recovery Lösung ins Auge gefasst.
- Aufgrund von Regulatorien des Branchenverbandes stand eine Cloud-Lösung bei einem Schweizer Unternehmen im Fokus.
- Die gesamte Telefonie soll zukünftig via VoIP laufen.
- Die bestehenden ThinClients, Notebooks, Netzwerkdrucker sowie die bestehenden Dokumentenscanner und EZ-Lesegeräte sollten verwendet werden können und es mussten die bestehenden Technologien aktualisiert werden (Server OS, Citrix, Netzwerk und Microsoft 365).

LÖSUNG

Mittels modernem IT-Konzept, welches die Möglichkeit einer Infrastructure as a Service Umgebung abbildete (IaaS), entstand innert kürzester Zeit eine neue Informatik-Landschaft für die thv AG. Die betriebsnotwendigen Services wurden überdacht, optimiert und neu konzipiert. Hierbei stand die Kostenoptimierung (OPEX für IAAS) im Vordergrund. Ziel: für die Applikationen und Dienste sollte eine minimale Anzahl Server, unter Berücksichtigung der RTO- / RPO-Anforderungen zum Einsatz kommen.

Durch ein aktives Monitoring aller Komponenten können Ausfälle erkannt und die Ausfallzeiten in Zusammenspiel mit einem entsprechenden Disaster Recovery Konzept / Anleitungen minimiert werden.

Die bewährten Services wurden durch Microsoft 365 Dienste ergänzt, um allen Anforderungen gerecht zu werden. Aufgrund der definierten Sicherheitsanforderungen wurde eine neue Firewall sowie Netzwerkkomponenten der neuesten Generation implementiert.

Ein performanter Remotenzugriff (Intern / Extern) wurde mit einer einfachen, «skalierbaren» Virtual Apps Infrastruktur von Citrix realisiert, wobei die involvierten Session Hosts zwecks Kostenoptimierung individuell gestartet werden können. Ein Update-Phasen-Konzept (Integration / Production) ermöglicht das Testen neuer Applikationen und Updates ohne negativen Einfluss auf den produktiven Betrieb.



KUNDE

thv AG - Treuhand und Beratung

WEBSITE

www.thv.ch

GRÖSSE DES KUNDEN

30 Mitarbeitende

LAND ODER REGION

Schweiz

BRANCHE

Treuhand, Wirtschaftsprüfung, Rechts- und Steuerberatung

PARTNER

Netree AG

PARTNER-WEBSITE

www.netree.ch

PROFIL DES KUNDEN

Die thv AG ist Ihr kompetenter Partner für Treuhand, Wirtschaftsprüfung sowie Rechts- und Steuerberatung. Die thv AG ist klein genug, um jederzeit schnell und flexibel auf Ihre Wünsche einzugehen. Und gross genug, um selbst grosse Unternehmen mit internationalem Bezug zu betreuen. Die thv AG ist unabhängig, partnerschaftlich organisiert und regional verankert. Sie bietet Ihnen umfassende Dienstleistungen aus einer Hand. Lokal, regional sowie in Zusammenarbeit mit ihren Partnern auch international.

SOFTWARE UND SERVICES

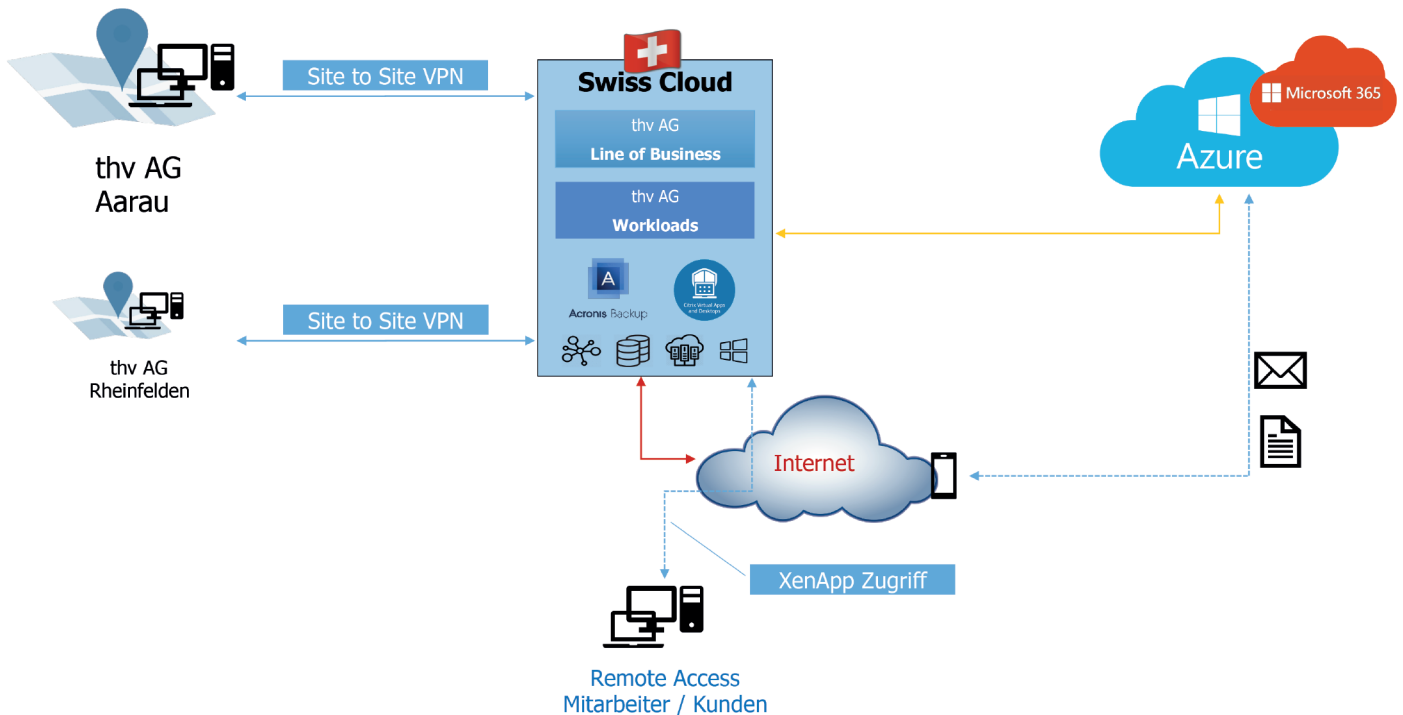
- SwissCloud (IaaS)
- Green Backup
- Windows Server 2016
- Microsoft 365 Services
- Windows 10 Notebooks
- Citrix Virtual Apps LTSR 7.15
- Citrix Gateway
- Paessler PRTG
- Business Applications

HARDWARE

- IaaS Server
- Fortigate Firewall
- HP Notebooks
- D-Link Switches
- Dell Wyse ThinClients



Architektur



VORTEILE

Folgende Vorteile wurden erkannt:

• Konzept

Zeitgemässe Architektur in Form einer IaaS-Lösung unter Berücksichtigung aller Aspekte aus den täglichen Anforderungen der operativen Tätigkeiten.

• IaaS

Einige Vorteile der gewählten Lösung: jederzeit und einfach skalierbar, nutzungsorientierte Abrechnungen, Kollaboration und keine hohen Anfangsinvestitionen - nicht zu vergessen: die SwissCloud befindet sich im Rechenzentrum eines Schweizer Unternehmens auf Schweizer Boden.

• Netzwerk

Mittels neuester Hardwaretechnologie wird die höchstmögliche Sicherheit gewährleistet sowie der bestmögliche Nutzen generiert. Dies sind zwei Hauptziele der realisierten Netzwerklösung.

• Microsoft 365

Abgerundet durch den Einsatz modernster Microsoft Services wird den Mitarbeitenden der bestmögliche Service zur Verfügung gestellt.

• Citrix

Mit der granular konfigurierbaren Citrix-Infrastruktur können die individuellen Bedürfnisse der thv-Mitarbeitenden und Kunden auch über Internet-Verbindungen mit begrenzter Bandbreite erfüllt werden.